

Questo sito utilizza cookie di profilazione [propri e di altri siti] per inviarti pubblicità in linea con le tue preferenze. Se vuoi saperne di più o negare il consenso a tutti o ad alcuni cookie [clicca qui](#). Chiudendo questo banner, scorrendo questa pagina, cliccando su un link o proseguendo la navigazione in altra maniera, acconsenti all'uso dei cookie.

Ok

ACCEDI PUBBLICA FULLSCREEN GALLERY METEO CERCA [Mi piace](#) LIBERO EDICOLA | LIBERO TV | LIBERO SHOPPING

Libero Quotidiano.it | **Lavoro**

HOME LIBERO ITALIA **ECONOMIA** BORSA POLITICA ESTERI PERSONAGGI SPORT VIDEO SALUTE VIAGGI ALTRO

Salute: scopri tutte le news su **Libero** Quotidiano.it

EMILIA-ROMAGNA

Regione Emilia Romagna-**Federmanager**, intesa per sistema produttivo

09 Settembre 2016

Commenti

N. commenti 0

Allegro Arrabbiatostupido Triste
0 0 0 0

aa



Bologna, 9 set. (Labitalia) - Mettere a disposizione del sistema produttivo dell'Emilia-Romagna le competenze e le conoscenze qualificate dei manager di impresa, in particolare dei 'seniores', per favorire il passaggio di conoscenza ai più giovani e per rafforzare la competitività regionale. Questo è l'obiettivo che si sono dati **Federmanager** e la Regione Emilia-Romagna siglando un protocollo di intesa per promuovere iniziative volte a incentivare la competitività d'impresa e la valorizzazione del capitale umano.

Il protocollo intende promuovere lo scambio virtuoso tra rappresentanza manageriale e amministrazioni pubbliche, in modo da rafforzare l'ecosistema regionale dell'innovazione: un progetto che si nutre dell'investimento nei sistemi relazionali diffusi, nelle competenze più innovative, nella circolazione della conoscenza e nella formazione, in linea con le linee programmatiche poste dalla Strategia regionale di specializzazione intelligente.

I SONDAGGI DEL GIORNO



Renzi-gaffe al G20, alla tv cinese e alla Festa de l'Unità. Secondo voi quale è la figuraccia peggiore?

VOTA SUBITO! ■



Secondo voi la Corea del Nord andrebbe attaccata militarmente?

VOTA SUBITO! ■

L'IMBECCATA DI FRANCO BECHIS



I terremotati paghino il caffè! E l'incasso andrà ... ai terremotati

Da lunedì 5 settembre al campo terremotati di Pescara del Tronto, sul versante marchigiano, se i poveracci ospitati nelle tendopoli hanno voglia di ...

1 2 3



L'IMBECCATA

PIÙ LETTI

PIÙ COMMENTATI

NEWS

FOTO

VIDEO



05.09.2016
L'africano e quel dramma del pene: lungo come un ragazzino in piedi / Foto

Federmanager, che rappresenta 180mila manager del settore industriale, oltre 90mila solo in questa regione, mette a disposizione l'expertise dei propri associati, il suo network territoriale e i suoi 'testimonial', il know how dei manager seniores da trasferire alle nuove generazioni, servizi specifici per le start-up, percorsi formativi e informativi sulla gestione d'impresa, con particolare attenzione per le pmi.

"Questo protocollo -osserva Stefano Cuzzilla, presidente **Federmanager-è** un atto lungimirante: riconosce, infatti, che esiste un'interdipendenza tra lo sviluppo economico e lo sviluppo delle risorse umane su cui è assolutamente prioritario investire. I nostri manager -continua Cuzzilla- sono portatori di innovazione: in un contesto economico sempre più globale e sempre meno prevedibile, l'apporto dei nostri colleghi diventa cruciale per restare competitivi. Per vincere questa sfida dobbiamo quindi perseguire il necessario rinnovamento culturale e il ripensamento di modelli organizzativi e di business, privilegiando proprio la dimensione territoriale".

"Questa intesa offre un'opportunità agli attori coinvolti di confrontarsi e di pensare a percorsi condivisi, con l'obiettivo di contribuire al rafforzamento competitivo del sistema produttivo e alla valorizzazione delle competenze e dei saperi", spiega l'assessore regionale alla Formazione e al Lavoro Patrizio Bianchi. "In particolare -continua Bianchi- sarà possibile avere ulteriori contributi per la promozione della cultura manageriale sperimentando nuove metodologie per la continuità d'impresa".

"La forza del nostro territorio sono sempre state le persone -ribadisce l'assessore regionale alle Attività produttive, Palma Costi- e su questo dobbiamo puntare per portare i territori ad interpretare bene se stessi nelle nuove geografie economico sociali. Il nostro sforzo è puntare su ricerca e innovazione perché il nostro ecosistema regionale sia all'altezza e giochi le sue carte sull'economia della conoscenza e dell'innovazione. Un passaggio importante che non può prescindere dalla formazione e valorizzazione del capitale umano".



Come ottenere un telefono Android a pochi € provando alcuni servizi

Incredibile ma vero!



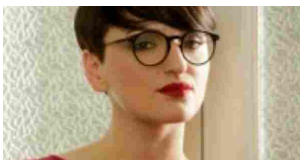
Conserva le tue foto in un fotolibro. Promo Snapfish! Approfittane subito!

-50% sui tuoi Fotolibri

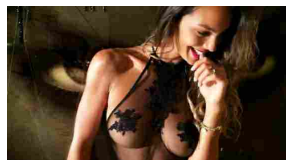


I trucchi che i milionari non dicono! ProfitMaximizer, rischio di mercato

Li Possono Fare Tutti



Arisa il suo (enorme) seno così non lo avevate mai visto: capezzoli in...



La buonanotte bollente di Sarah, ma il buongiorno è anche peggio (stil...



Loredana Lecciso contro la figlia di Al Bano: la faida della famiglia ...



04.09.2016
Vittorio Feltri, la verità sulla Brexit: "Perché nessuno vuole dirvela"



03.09.2016
Arisa il suo (enorme) seno strizzato: capezzoli in primo piano / Foto



03.09.2016
Dramma privato di Tiberio Timperi: "Prima il dolore, poi le denunce..."



02.09.2016
Lo scandalo alla mensa del sisma Chi c'era a mangiare a scrocco Sfollati, profughi: a chi va di più

NEWS DA RADIO 105



Viaggi in auto e nausea: perché accade?

Il suo termine tecnico è "chinetosi" ed indica l'insieme di disturbi - come nausea, vomito, vertigini - collegati a condizioni di viaggio

opo

1 2 3 4 5

ASCOLTA ORA
RADIO 105



SISMA 24 AGOSTO 2016

Sostieni anche tu la popolazione del Centro Italia

IBAN IT 83 Z 05424 15300 00000010000

>> CLICCA QUI PER DONARE <<

GRUPPO BANCA POPOLARE DI BARI